

Le FCP Expert Patrimoine a pour objectif d'obtenir sur la durée de placement recommandée de 3 ans une performance supérieure à EONIA + 3% grâce à une allocation diversifiée de l'actif en produits de taux et en actions, exposés principalement sur les marchés européens et internationaux et permettant d'obtenir le meilleur rapport rendement/risque. Son exposition aux marchés actions peut varier entre 0% et 60% de l'actif.

Un nouveau processus de gestion est mis en œuvre depuis le 28/02/2018 : basé sur une analyse des tendances et de la volatilité des principales classes d'actifs et zones géographiques, il permet de définir une allocation à la fois flexible et diversifiée visant à préserver la performance et à maîtriser le risque de baisse de l'ensemble du portefeuille.

### Commentaire de gestion

Après les fortes baisses observées en 2018 (actions, obligations, matières premières ... toutes les classes d'actifs ont chuté en 2018, à l'exception des emprunts d'état allemands et dans une moindre mesure, français), 2019 a commencé par un "rallye" que l'on observe généralement en fin d'année (performances sur le mois de janvier : Euro Stoxx 50 +5.26% ; FTSE +3.58% ; S&P 500 +7.87% ; Nikkei 225 +3.79% ; MSCI Emerging Markets +8.71%).

Les sujets d'inquiétude sont pourtant toujours bien présents : ralentissement de la croissance mondiale, tensions commerciales US-Chine, Brexit, resserrement des conditions financières notamment en dollars ... Sur ce dernier point, c'est l'inflexion plus accommodante du discours du président de la Réserve Fédérale américaine qui a, semble-t-il, sonné l'apaisement.

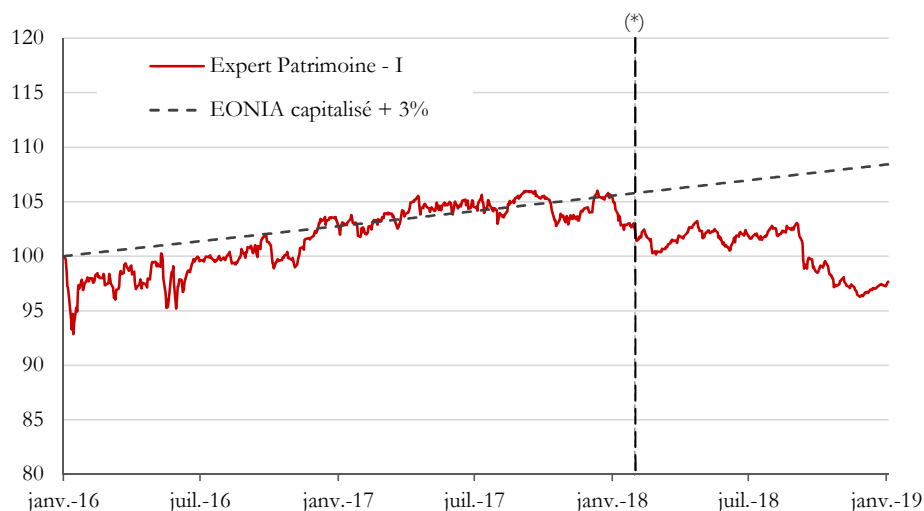
En application de notre méthodologie d'allocation d'actifs, nous avons progressivement augmenté l'exposition du fonds, laquelle est passée de 11% fin décembre à 31% fin janvier. La répartition étant la suivante : Euro Stoxx 50 8%, FTSE 3%, S&P 500 12%, Nikkei 225 4% et MSCI EM 4%.

Sur le mois, la poche actions zone euro gérée en titres vifs surperforme l'indice Euro Stoxx 50 NR de +0.75%, les meilleurs contributeurs étant les secteurs utilities, immobilier et énergie.

### Avertissement

Les performances passées ne préjugent en rien des résultats futurs, elles ne sont pas non plus des garanties sur les rendements à venir. Cet OPCVM est investi sur les marchés d'actions. Sa valeur liquidative, qui dépend de la valorisation des titres détenus en portefeuille, peut de ce fait être soumise à des fluctuations importantes à la hausse comme à la baisse. Le prospectus attirant l'attention sur les facteurs de risques inhérents à tout investissement en actions est mis à votre disposition auprès de la société de gestion. Source des données : Bloomberg, Finance SA.

### Evolution du fonds et de son indice (trois ans glissants, base 100)



(\*) Nouveau processus de gestion mis en œuvre le 28/02/2018

### Performances cumulées

	1 mois	YTD	Depuis le 28/02/18	1 an	3 ans
<b>Expert Patrimoine - I</b>	+1.05%	+1.05%	-4.61%	-6.93%	-2.33%
<b>Expert Patrimoine - P</b>	+1.21%	+1.21%	-5.43%	-7.99%	-5.60%
<b>EONIA capi + 3%</b>	+0.23%	+0.23%	+2.50%	+2.71%	+8.42%

### Performances annuelles

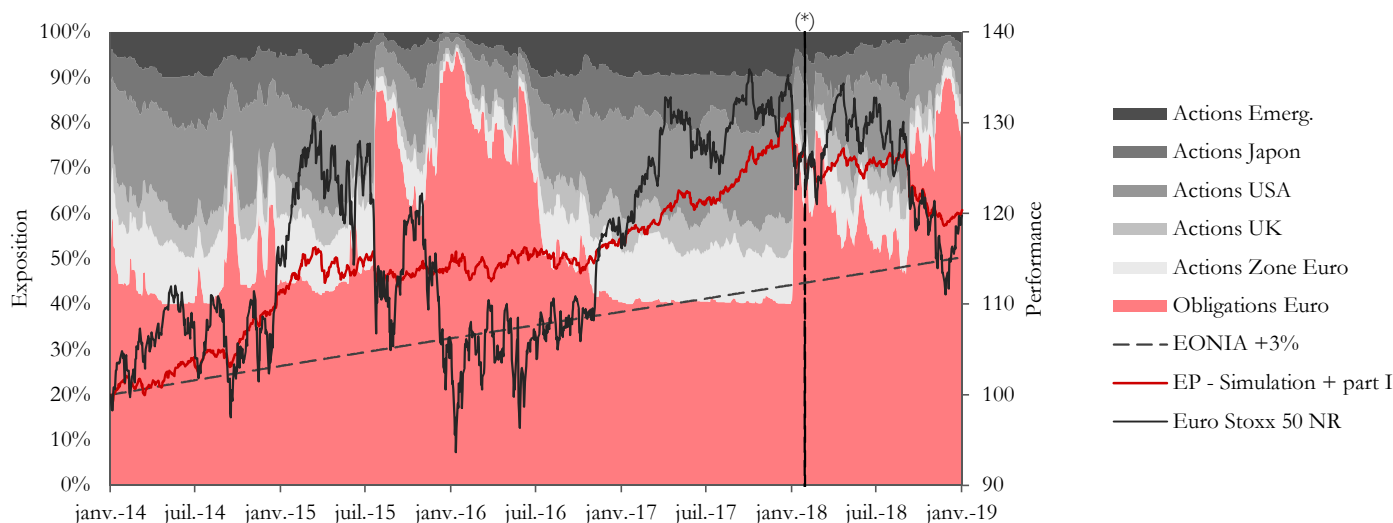
	2018	2017	2016	2015	2014
<b>Expert Patrimoine - I</b>	-7.06%	+1.83%	-3.83%	+5.51%	+0.55%
<b>Expert Patrimoine - P</b>	-8.20%	+0.59%	-4.96%	+4.94%	-0.64%
<b>EONIA capi + 3%</b>	+2.73%	+2.71%	+2.76%	+2.98%	+3.19%

### Volatilité

	1 mois	YTD	Depuis le 28/02/18	1 an	3 ans
<b>Expert Patrimoine - I</b>	1.59%	1.59%	4.10%	4.20%	6.40%
<b>Expert Patrimoine - P</b>	1.95%	1.95%	4.14%	4.26%	6.69%

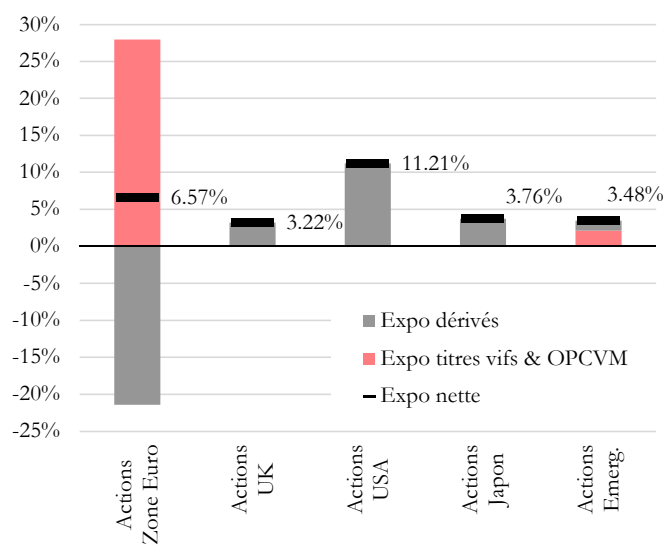


## Evolution de l'exposition : simulation sur 5 ans glissants



(\*) Performance simulée jusqu'au 28/02/2018, performance du fonds Expert Patrimoine - Part I depuis

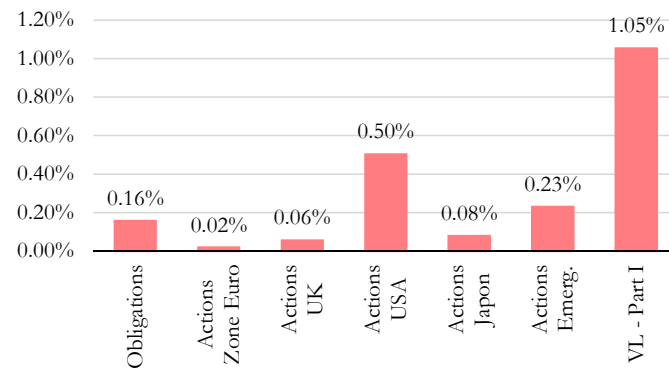
## Exposition Actions au 31/01/2019



## Poche Obligataire Euro

Duration	2.40	Obligations taux fixe	76%
Rendement (ytw)	1.67%	Obligations taux variable	23%
		Obligations convertibles	1%

## Contributions à la performance YTD



## Informations complémentaires

Date de création	17/10/2001	Encours M€	17.5
Durée de placement	3 ans minimum	Devise de cotation	EUR
Indice de référence	EONIA capitalisé + 3%	Fréquence de valorisation	Quotidienne
Profil de risque (SRRI)	4	Centralisation	J avant 15h
Eligibilité PEA	Non	Dépositaire	CACEIS Bank
		Gérant	Jean-Marc Divoux (depuis le 28/02/2018)

### Part P

Code ISIN	FR0007065404
Ticker Bloomberg	FINANXO FP
Commission de souscription	2% max
Commission de rachat	Néant
Min. souscription initiale	150 €
Frais de gestion annuels	2.392% TTC
Commission de surperformance	Néant

### Part I

Code ISIN	FR0011513779
Ticker Bloomberg	PATQUAI FP
Commission de souscription	Néant
Commission de rachat	Néant
Min. souscription initiale	150 000 €
Frais de gestion annuels	1.20% TTC
Commission de surperformance	20% si > EONIA capi + 3%